



Guía para el control social

.....

PARTICIPACIÓN

CIUDADANA

The title "PARTICIPACIÓN CIUDADANA" is set against a blue background. The word "PARTICIPACIÓN" is in white, with a small white circle and a blue 'x' mark. The word "CIUDADANA" is also in white, with a purple triangle to its right. Various colorful icons are scattered around the text, including hands in different colors (orange, green, blue, purple, yellow, pink), wavy lines, and small geometric shapes like triangles and circles.

Concesión Autopistas del Nordeste
Proyecto Autopista Conexión Norte



Contenido

Introducción.....	3
Objetivo.....	3
¿Qué es control social?.....	5
¿Para qué se hace el control social?.....	5
Las características del control social.....	6
Beneficios del control social.....	7
Elementos básicos del control social.....	7
Mecanismos de control social.....	8
¿Qué es participación comunitaria?.....	10
¿En qué consiste la participación comunitaria?.....	10
¿Por qué es importante la participación comunitaria?.....	10
¿Qué son los Comité de Participación Comunitaria?.....	11
Objetivos de los Comités de Participación Comunitaria.....	11
Funciones de los Comité de Participación Comunitaria.....	12
Requisitos para ser parte de los Comités de Participación Comunitaria.....	12
La sopa de la participación.....	13
Completa la frase.....	14
Bibliografía.....	15

Introducción

La Concesión Autopistas de Nordeste, Proyecto Autopista Conexión Norte, en cumplimiento de sus obligaciones contractuales, desarrolla un conjunto de programas dirigidos a garantizar el ejercicio de los mecanismos de participación ciudadana y el fortalecimiento de las organizaciones sociales de base, para el cual se crean los comités de participación comunitaria, a través de los cuales se busca, en conjunto con los líderes de las comunidades del área de influencia del proyecto, mantener a las comunidades informadas.



Objetivo

Esta guía orientará a los usuarios del proyecto Autopista Conexión Norte, sobre el importante uso de los mecanismos de participación ciudadana, en el desarrollo de las obras de infraestructura vial.



GUÍA PARA EL CONTROL SOCIAL

Autopista conexión Norte, uno de los proyectos viales más importantes del país



Ahorro en tiempos de viaje



Mayor seguridad vial



Ahorro en combustible



Conexión de comunidades rurales a centros urbanos



Generación de empleo



Servicios viales gratuitos

¿Qué es control social?

Cuando se habla de control social, se hace referencia al grupo de normas y regulaciones de diferente tipo que son establecidas, explícitas o implícitamente, por una sociedad para mantener el orden de los individuos y permitir el desarrollo de un nivel de vida organizado y controlado.



¿Para qué se hace el control social?

- Promover el liderazgo y la participación con miras a democratizar la gestión pública.
- Fortalecer la cultura de lo público en el ciudadano.
- Contribuir a mejorar la gestión pública desde el punto de vista de su eficiencia y su transparencia.
- Fortalecer la participación ciudadana, para que esta contribuya a que las autoridades hagan un manejo transparente y eficiente de los asuntos públicos.

Las características del control social



Actitud respetuosa, aceptando que a través del control social los ciudadanos son colaboradores del proyecto.



Conocimiento, solicitando de manera puntual lo que se requiere para que Autopistas del nordeste entregue la información clara y suficiente para resolver inquietudes.



Argumentos y razones objetivas que les permitan explicar ante Autopistas del Nordeste lo que observan de su gestión.



Oportunidad, buscando un impacto preventivo de su acción, informando en el momento adecuado.



Realismo, para entender las posibilidades reales que el proyecto tiene para ejecutar cabalmente su gestión y conocer a que instancia se debe solicitar y esperar respuesta.



Responsabilidad, para asumir las consecuencias positivas y negativas de las acciones que se adelanten.



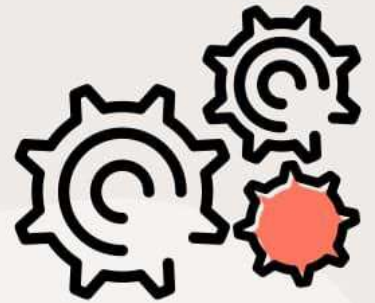
Propuestas, orientando sobre lo que quiere la comunidad y el porqué.



Solidaridad, en representación de las comunidades destinatarias de la gestión.

Beneficios del control social

Control, respaldo y ayuda al proyecto Autopista Conexión Norte, confianza y credibilidad en la gestión de los proyectos que se ejecuten en el territorio.

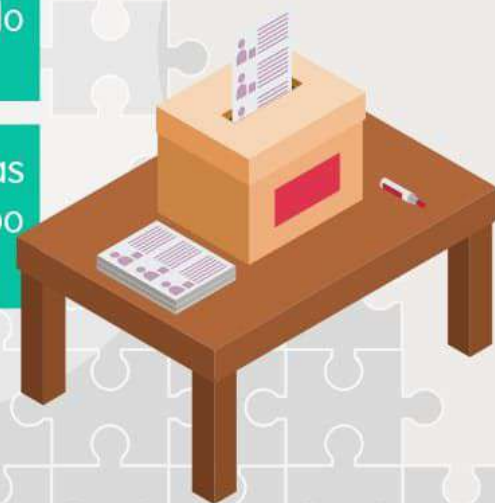
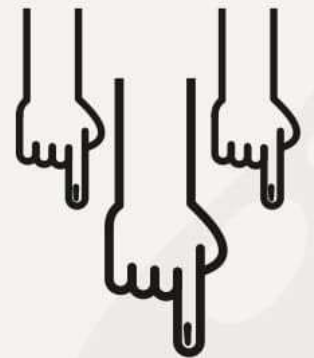


Elementos básicos del control social

Organización, es una asociación de personas, regulada por normas en función de determinados fines. La organización da poder a los grupos, pues ordena el trabajo y hace que las habilidades de los individuos se complementen.

Conocimiento, dar a conocer las acciones que se adelantan y que benefician en doble vía, tanto al desarrollo comunitario como al proyecto.

Rendición de cuentas, es dar explicación o justificar, las decisiones y actuaciones que se han llevado a cabo durante el proyecto.



Mecanismos de control social

Conocer y cumplir con el conducto regular para la atención de inquietudes y sugerencia.

Difundir oportunamente en su comunidad la información que proporcione la concesión.

Pero, ¿cuáles son esos mecanismos de participación o control social a los que tú puedes acudir? Aquí te enseñamos algunos de ellos:



Derecho de petición: mecanismo que permite a toda persona presentar en forma verbal o escrita, solicitudes respetuosas ante las autoridades u organizaciones privadas que prestan un servicio público, para obtener una pronta resolución a un asunto, bien sea de interés general o particular.



Acciones populares y de grupo: mecanismo por medio del cual toda persona puede acudir ante una autoridad judicial para proteger y defender los intereses colectivos, garantizando los derechos relacionados con el patrimonio público, el medio ambiente, el trabajo, entre otros, y así evitar daño contingente, cesar el peligro, amenaza o vulneración, o de ser posible restituir las cosas a su estado anterior.

GUÍA PARA EL CONTROL SOCIAL



Queja: es la manifestación de protesta, censura, descontento o inconformidad que formula una persona, en relación con una conducta que considera irregular de uno o varios servidores públicos en desarrollo de sus funciones.



Denuncia: es la puesta en conocimiento ante autoridad competente de una conducta posiblemente irregular, para que se adelante la correspondiente investigación penal, disciplinaria, fiscal, administrativa – sancionatoria o ético profesional.



Reclamo: cuando un ciudadano exige a las autoridades competentes la solución a un hecho del cual no se obtuvo respuesta satisfactoria o por considerar que la prestación del servicio fue deficiente.



Veedurías ciudadana: mecanismo que les permite a los ciudadanos, de manera organizada, ejercer vigilancia sobre el proceso y los resultados de la gestión pública (Autoridades administrativas, políticas, judiciales, electorales y legislativas, o entidades privadas que presten un servicio público).

¿Qué es participación comunitaria?



Proceso de intervención de individuos y grupos en cuanto a sujetos y actores en las decisiones y acciones que los afectan a ellos y a su entorno. Reconoce los valores y potencialidades que tiene para participar en un grupo porque busca la transformación de una realidad, lo que implica tomar decisiones para asumir el cambio.

¿En qué consiste la participación comunitaria?

Es el proceso en el cual las personas hacen parte de las decisiones gubernamentales en el ámbito local, regional o nacional dentro de acciones democráticas participativas directas. Se lleva a cabo en forma independiente sin ser parte del gobierno, aportando en construcción de soluciones a los problemas, haciendo menos costosas las decisiones políticas (tomado de Organización Panamericana de la Salud)



¿Por qué es importante la participación comunitaria?



Es el mejor medio para intercambiar información y compartir la opinión sobre proyectos o propuestas que involucren a la comunidad independientemente si están a favor o no de alguna propuesta, puesto que saben dónde, cómo, y cuáles son las necesidades y prioridades para generar el bienestar colectivo.

GUÍA PARA EL CONTROL SOCIAL

Uno de los espacios que existe para hacer control y tener participación, es a través de los Comité de Participación Comunitaria, donde los diferentes actores sociales acuerdan para contribuir en las actividades que estén entorno a su territorio.

Uno de los mecanismos de control social, son los comités de participación comunitaria.

¿Qué son los Comité de Participación Comunitaria?

Son grupos de personas con interés en participar en el desarrollo de su comunidad, encargados de divulgar información y participar en los procesos que atañen a su comunidad.



Objetivos de los Comités de Participación Comunitaria

Fortalecer los procesos de participación ciudadana y comunitaria en la toma de decisiones, promoción del liderazgo y comunicación asertiva de los procesos que se lleven a cabo por la Concesión Autopistas del Nordeste y el Proyecto Autopistas Conexión Norte.



Funciones de los Comités de Participación Comunitaria

Apoyar en las convocatorias para las reuniones.

Informarnos oportunamente acerca de las inquietudes que se presente la comunidad respecto al desarrollo del proyecto.

Conocer y cumplir con el conducto regular para la atención de inquietudes y sugerencia.

Difundir oportunamente en su comunidad la información que proporcione la concesión.

Ayudar a gestionar con actores presente en la zona, actividades tales como jornadas de arborización, charlas de buen uso y mantenimiento de los recursos naturales, cultura vial, entre otros.

Requisitos para ser parte de los Comités de Participación Comunitaria

Disponibilidad de tiempo para difundir información en su comunidad.

Vivir en la comunidad donde se desarrolle la intervención.

Participar activamente de las actividades desarrolladas por el proyecto.

Comprometerse a divulgar información veraz a la comunidad sobre el avance del proyecto.

Se realizarán reuniones de acuerdo a los requerimientos de la comunidad, a través de los cuales se les informará a los líderes de participación comunitarios los avances del proyecto. Del mismo modo, los comités de participación podrán exponer las sugerencias de la comunidad.

La sopa de la participación

- Derecho
- Comunidad
- Comunicación
- Control social
- Denuncia
- Territorio
- Proyecto
- Liderazgo
- Queja
- Comités
- Ciudadanía
- Autopistas
- Reclamo
- Participación
- Acción popular
- Veeduría
- Elegir
- copaco

L	F	B	N	Y	E	R	P	A	R	T	I	C	I	P	A	C	I	O	N	E	N
A	D	E	R	E	C	H	O	N	C	E	S	O	O	E	R	E	D	T	D	A	O
R	Q	N	N	E	I	D	T	A	N	I	O	S	P	I	T	X	N	I	E	R	P
S	R	O	R	F	U	A	A	C	P	R	N	D	E	V	E	E	D	U	R	I	A
S	H	I	N	O	D	S	N	O	C	I	E	I	E	T	J	I	T	N	X	S	R
G	G	C	I	C	A	R	T	U	D	A	E	E	V	U	R	N	M	A	D	N	E
S	Y	A	A	R	D	U	I	O	O	P	O	A	A	A	G	L	Y	O	N	I	H
P	T	C	P	A	A	D	A	R	C	A	N	L	N	T	S	D	F	L	U	E	A
D	R	I	R	E	N	M	D	C	A	C	U	R	O	S	I	E	V	D	C	L	C
X	B	N	A	P	I	A	R	O	P	P	S	M	N	I	A	L	T	U	E	A	F
V	C	U	N	J	A	L	D	E	O	D	N	Ñ	T	P	D	E	L	I	S	I	T
B	X	M	R	A	G	R	P	P	C	E	D	O	M	O	E	G	S	O	M	C	O
N	D	O	N	A	S	L	N	O	P	R	J	U	I	T	D	I	N	T	N	O	P
R	E	C	L	A	M	O	M	N	O	I	A	J	E	U	Q	L	I	C	U	S	C
E	B	Z	S	F	I	T	A	N	N	E	D	L	C	A	L	V	L	E	O	L	R
W	N	M	N	C	U	L	T	P	I	E	D	S	C	E	Z	E	E	Y	I	O	H
T	K	L	C	N	C	I	O	S	L	A	N	M	P	A	P	A	L	O	O	R	A
Y	L	A	E	L	U	D	E	N	U	N	C	I	A	P	N	C	C	R	F	T	I
U	O	U	S	E	P	I	N	D	P	E	S	I	D	E	O	O	E	P	M	N	E
I	Ñ	T	E	R	R	I	T	O	R	I	O	D	N	T	U	L	A	R	S	O	C
O	H	S	D	R	E	M	C	A	L	O	R	D	A	D	I	N	U	M	O	C	F
P	L	I	D	E	R	A	Z	G	O	D	A	N	E	R	T	O	I	S	R	P	T

Completa la frase

Pongamos a prueba lo que hemos aprendido a través de esta guía. Llena los espacios en blanco de acuerdo al concepto



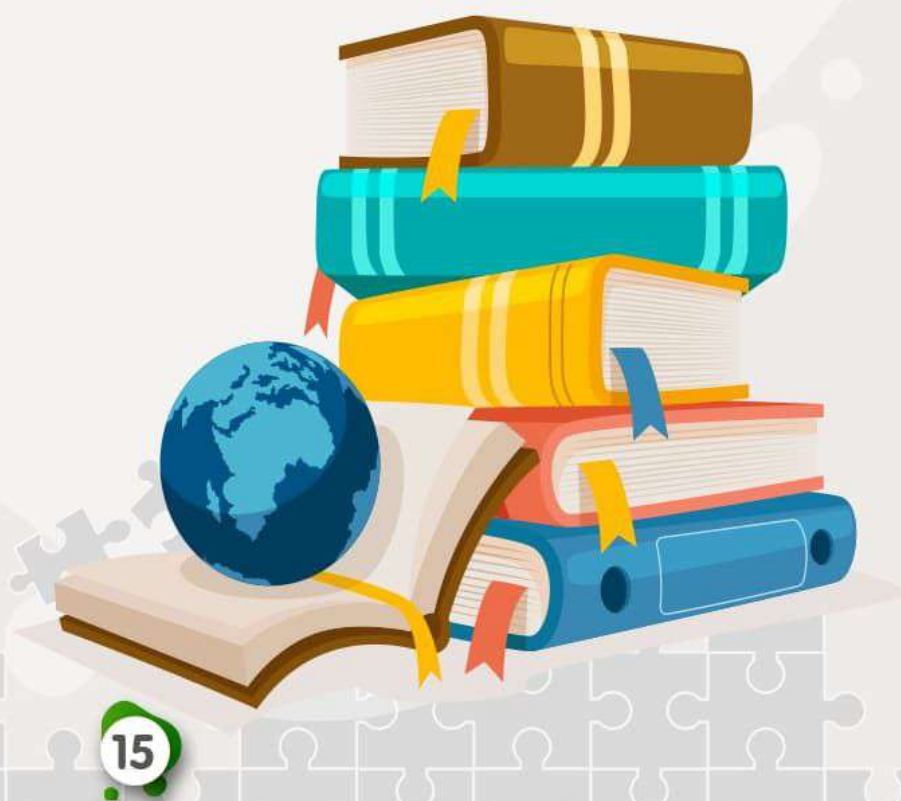
- La _____ : es la manifestación de protesta, censura, descontento o inconformidad que formula una persona, en relación con una conducta que considera irregular de uno o varios servidores públicos en desarrollo de sus funciones.
- _____ petición: mecanismo que permite a toda persona presentar en forma verbal o escrita, solicitudes respetuosas ante las autoridades u organizaciones privadas que prestan un servicio público.

Para que se hace el control social, menciona por lo menos 3 características.



Bibliografía

Organización Panamericana de la Salud OPS/OMS Colombia (2018)
Hagamos veeduría. Recuperado de: <https://p esquisa.bvsalud.org/colombia/resource/es/lil-613859>



GUÍA PARA EL CONTROL SOCIAL



Autopistas

DEL NORDESTE



310 211 1514

Centro de Control
Operacional (CCO)

Km 21+100,
vía Zaragoza – Caucaasia.



@AutoDelNordeste



Autopistas del Nordeste

atencionusuarios@autopistasdelnordeste.com.co
www.autopistasdelnordeste.com.co